

REGOLAMENTO URBANISTICO

Ottobre 2012

COMUNE DI VILLA BASILICA

PROVINCIA DI LUCCA

GIUNTA MUNICIPALE

SINDACO

ASSESSORE URBANISTICA

GIORDANO BALLINI

VICE SINDACO

ASSESSORE SOCIALE

POLITICHE CASA

ASSOCIAZIONISMO

ELISA MELLI

ASSESSORE

LAVORI PUBBLICI SPORT TURISMO

FAUSTO PASSERI

ASSESSORE

VIABILITA' PROTEZIONE CIVILE

SILVIO AMATA

ASSESSORE

AMBIENTE AGRICOLTURA

GIOVANNI BERTILACCHI

PROGETTISTA

MASSIMO ROCCO

ARCHITETTO

ReP ROCCO E PUCCETTI ARCHITETTI

INDAGINI GEOLOGICHE

STUDIO DI GEOLOGIA

BARSANTI, SANI & ASSOCIATI

ASPETTI

AGRONOMICI ED AMBIENTALI

PIAULO GANDI

DOTTORE AGRONOMO

VALUTAZIONE AMBIENTALE STRATEGICA

ANTONELLA GRAZZINI

BIOLOGA

RESPONSABILE PROCEDIMENTO

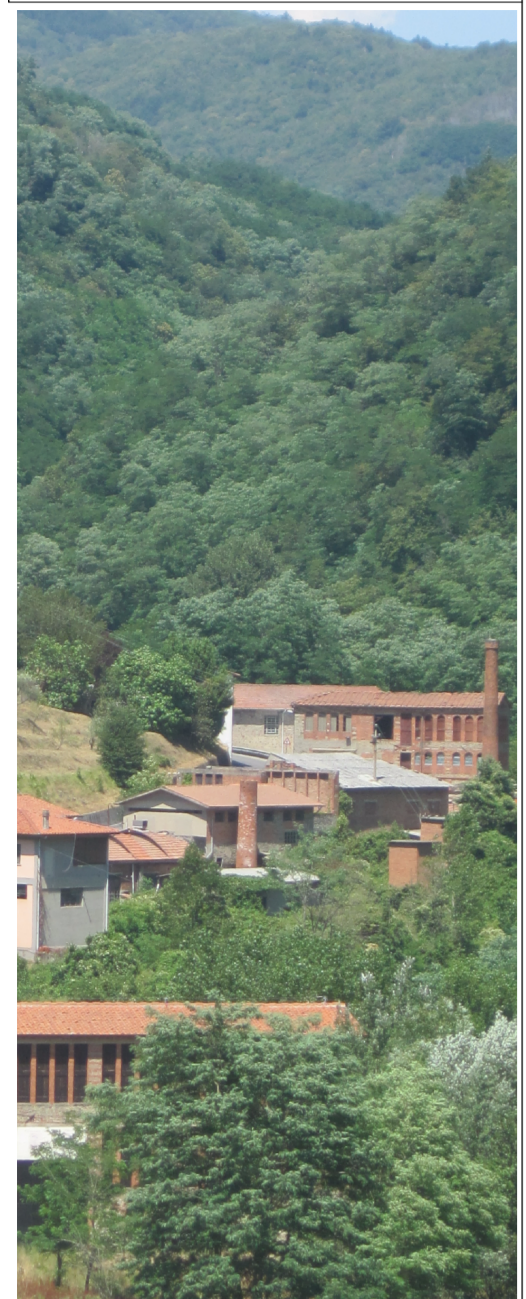
MARIO SABBATINI GEOMETRA

GARANTE DELL'INFORMAZIONE

DAVIDE SABBATINI GEOMETRA

APPROVAZIONE DEL C.C. n. 12 del 19 aprile 2013

ADOZIONE DEL C.C. n. 12 del 19 aprile 2013



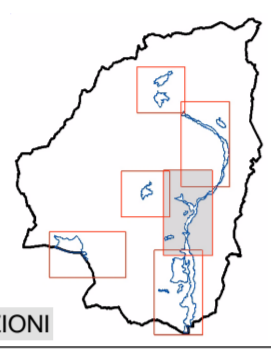
ELAB.

26.2

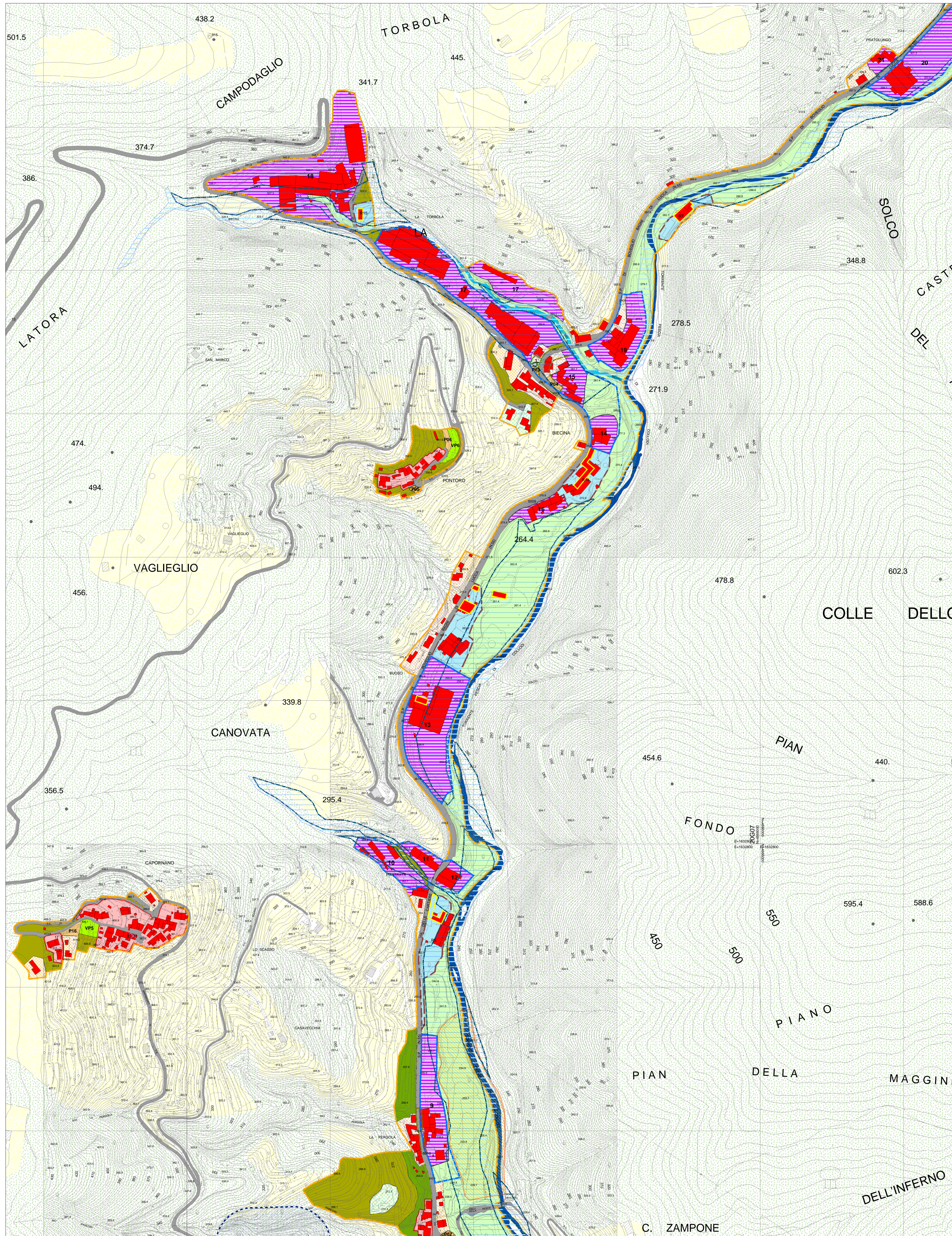
Scala

1:2000

UTOE 1
Botticino - Biecina
UTOE 2
Capornano



MODIFICATO IN SEGUITO ALL'ACCOGLIMENTO DI OSSERVAZIONI



Legenda

Perimetro U.T.O.E. (art.82)

INSEDIAMENTI A PREVALENTE CARATTERE RESIDENZIALE

- Nuclci e centri storici (art.60)
- Tessuto consolidato saturo (art.63.1)
- Tessuto consolidato completamento (art.63.2)
- Tessuto consolidato completamento convenzionato (art.63.2)
- Fabbricati - complessi edilizi isolati (art. 63.3)
- Aree di trasformazione urbanistica (art.64)

INSEDIAMENTI A PREVALENTE CARATTERE PRODUTTIVO

- Aree riconosciute come insediamento consolidato (art.66)
- Aree produttive artigianali e/o industriali (art.67)
- Edifici di archeologia industriale conservati

INSEDIAMENTI A PREVALENTE CARATTERE COMMERCIALE - DIREZIONALE E TURISTICO - RICETTIVO

- Aree di riqualificazione dei tessuti esistenti (art.68)
- Attività commerciali - direzionale (art.69)
- Attrezzature turistico - ricettive (art.70)

SERVIZI E ATTREZZATURE

- Attrezzature di carattere generale (art. 71.1)
- Attrezzature sportive (art. 71.2)
- Attrezzature scolastiche (art. 71.3)
- Aree per impianti tecnologico ed energie alternative (art. 72)

IL SISTEMA DEL VERDE

- Verde di rispetto (art.73)
- Verde connettivo (art.74)
- Verde pubblico (art.75)
- Verde fluviale (art.76)
- Verde di interesse collettivo (art.77)
- Alberature di interesse (art.78)

IL SISTEMA INFRASTRUTTURALE DELLA MOBILITA'

- Ambiti destinati ad interventi di riqualificazione stradale (art.79.1)
- Ambiti destinati alla realizzazione di nuova viabilità (art.79.2)
- Ipotesi di tracciato
- Aree a servizio della viabilità (art.79.3)
- Viabilità pedonale e ciclabile (79.4)
- Aree per parcheggi pubblici di progetto (art.79.5)
- Aree per parcheggi pubblici esistenti (art.79.5)
- Impianti di distribuzione carburanti (art.81)

VINCOLI E RISPETTI

- Aree di rispetto cimiteriale (art.20)
- Alveo fluviale ordinario in modellamento attivo (art.34)
- Area di naturale esondazione e di tutela dei caratteri ambientali (art.34)
- Aree destinate alle opere di regimazione idraulica (art.35)
- Ambito per la realizzazione del parco della rocca (art.68 - area R8)

IL TERRITORIO APERTO

- Le aree boscate (Capo I)
- Parco avventura (art.42.1)
- Prati di Rimogno (art.42.2)
- Parco dei mulini (art.42.3)
- Le aree a prevalente funzione agricola (Capo II)

C. ZAMPONE